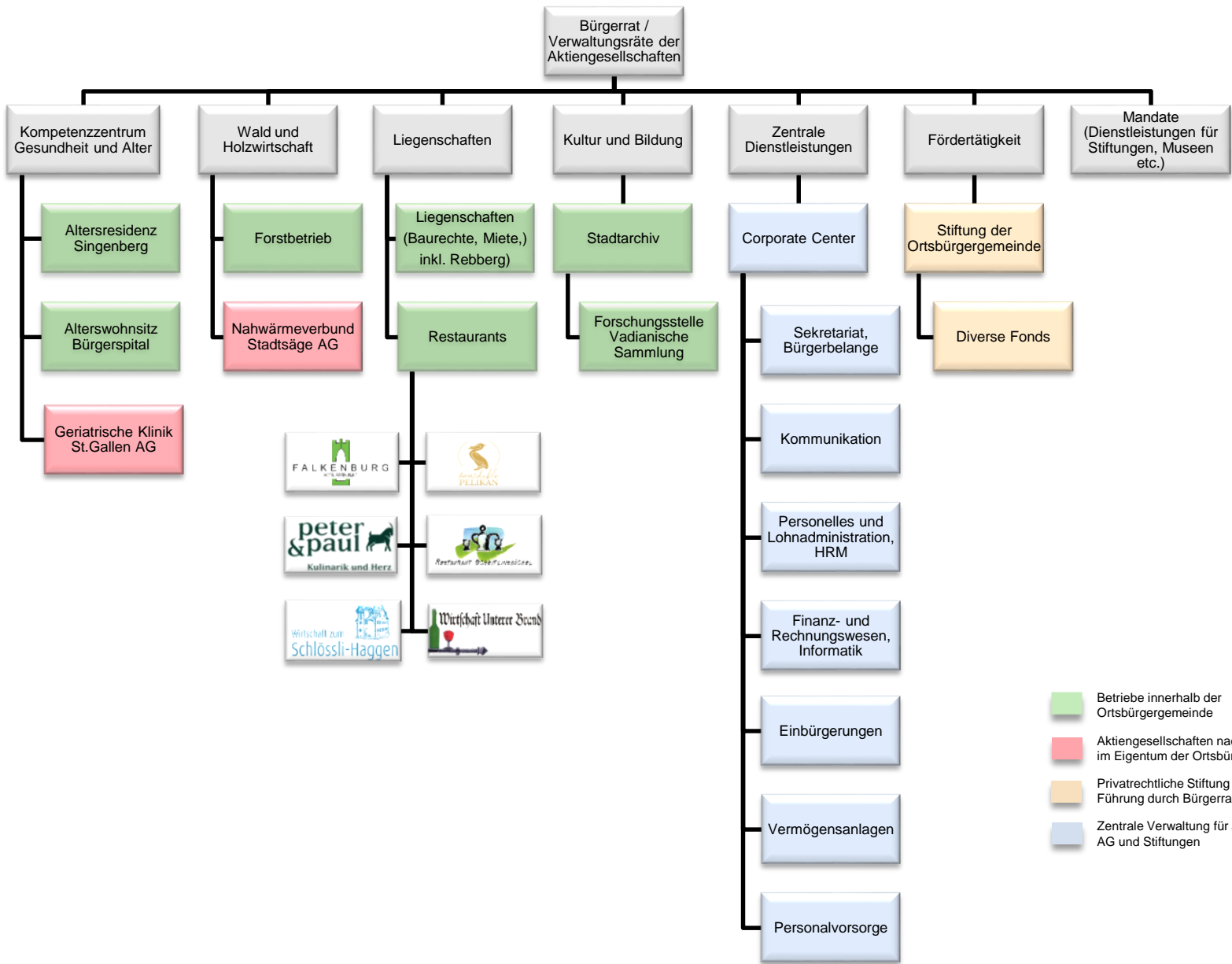


ORTSBÜRGERGEMEINDE ST.GALLEN



- Betriebe innerhalb der Ortsbürgergemeinde
- Aktiengesellschaften nach OR; 100% im Eigentum der Ortsbürgergemeinde
- Privatrechtliche Stiftung nach OR; Führung durch Bürgerrat
- Zentrale Verwaltung für alle Betriebe, AG und Stiftungen